



**HAITIAN CNC**  
MACHINERY



**HAITIAN**  
PRECISION



# VMC 760 II

Versátil, robusto y confiable

LÍNEA VMC / CENTROS DE MECANIZADO VERTICAL

Calle 2 #111 Interior C Parque Industrial Jurica, Querétaro. México.  
[www.Haitiancnc.mx](http://www.Haitiancnc.mx) [info@haitiancnc.mx](mailto:info@haitiancnc.mx)

Tel:+ 52 - 442 - 245 2435  
Tel:+ 52 - 442 - 209 5099

# VMC 760 II

LÍNEA VMC / CENTROS DE MECANIZADO VERTICAL

## Oferta Económica

Máquina: VMC-760II

HAITIAN PRECISION - HISION

Con Accesorios Estándar

|        |               |
|--------|---------------|
| PRECIO | USD 64,901.00 |
| IVA    | USD 10,384.16 |
| TOTAL  | USD 75,285.16 |



### OPCIONES DE FINANCIAMIENTO:

- Anticipo desde el 15%
- 24 MSI
- De 1 a 6 meses de gracia disponibles para empezar a pagar, que se cuentan a partir del embarque de la máquina. (Hasta 3 meses de gracia para máquinas en stock)

### CONDICIONES:

El precio indicado incluye transporte hasta la planta del cliente, instalación y puesta en marcha, capacitación en sitio. Las maniobras de descarga y posición van por cuenta del cliente

### ENTREGA:

30 - 45 Días a partir del depósito inicial y firma del contrato correspondiente ó 5 días si se encuentra en stock.  
Empacada: Estiba de madera  
Garantía: 2 años en partes mecánicas y 3 años en el control CNC



## VMC 760 II

LÍNEA VMC / CENTROS DE  
MECANIZADO VERTICAL

### Características técnicas

|                                 |                                 |                             |
|---------------------------------|---------------------------------|-----------------------------|
| RECORRIDOS                      | Eje X                           | 760 mm                      |
|                                 | Eje Y                           | 400 mm                      |
|                                 | Eje Z                           | 500 mm                      |
|                                 | Distancia de la mesa al husillo | 150 - 650 mm                |
| MESA                            | Ancho                           | 900 mm                      |
|                                 | Largo                           | 400 mm                      |
|                                 | Ranuras T                       | 3 x 18T                     |
|                                 | Carga Máxima                    | 600 kgm                     |
| HUSILLO                         | Potencia Motor                  | 10 hp                       |
|                                 | Velocidad Estándar              | 8 000 rpm                   |
|                                 | Transmisión                     | Banda                       |
|                                 | Torque máximo                   | 72 Nm                       |
|                                 | Lubricación                     | Automática Aceite           |
|                                 | Tamaño del Husillo              | CT40                        |
| MOVIMIENTOS                     | Tipo de Guías                   | Guías lineales de Esferas   |
|                                 | Rápidos en X                    | 36 m/min                    |
|                                 | Rápidos en Y                    | 36 m/min                    |
|                                 | Rápidos en Z                    | 36 m/min                    |
|                                 | Avance Máximo de Corte          | 15 m/min                    |
| CAMBIADOR DE HERRAMIENTAS       | Tipo de Cambiador               | Doble Brazo                 |
|                                 | N° de herramientas              | 24                          |
|                                 | Diámetro máximo de hta.         | 150 mm                      |
|                                 | Peso máximo de hta.             | 7 Kg                        |
|                                 | Tiempo de cambio (T a T)        | 2,5 s                       |
|                                 | CONTROL                         | Control CNC :               |
| Pantalla táctil a color LCD 15" |                                 |                             |
| Memoria interna de programa:    |                                 | 64Gb                        |
| Velocidad de procesamiento:     |                                 | 135,000 bloques *min        |
| Look aHead:                     |                                 | 1,350 bloques               |
| Garantía de 3 años              |                                 |                             |
| Programación conversacional     |                                 | Navi Mill                   |
| Rotación y escalado             |                                 | Estándar                    |
| Macros                          |                                 | Estándar                    |
| Conectividad                    |                                 | Ethernet/ USB/ SD Card      |
| Mecanizado de alta velocidad    |                                 | Super Smooth <u>surface</u> |
| Funciones M                     |                                 | 4 funciones                 |
| Manivela Remota                 |                                 | Incluída                    |

## VMC 760 II

LÍNEA VMC / CENTROS DE  
MECANIZADO VERTICAL

## Configuración estándar

Sistema Neumático, Hidráulico y Lubricación  
Sistema de refrigerante de Corte  
Cerramiento completo  
Lámpara de Ciclo de 3 colores  
Pistola de Aire  
Pistola de Refrigerante

## Opcionales

Control Fanuc Oi  
Puerta Automática  
Mesa Rotativa 4to Eje  
Palpador de Pieza  
Palpador de Herramientas  
Refrigeración a través del Husillo

Anillo de Refrigerante en el Cabezal  
Separador de Aceite  
Recolector de Niebla  
Recolector de Viruta Externo  
Husillo Acople Directo de 12 000 rpm  
Sistema de refrigeración del Husillo (Chiller)

## Componentes instalados

### Componente

### Fabricante

|                                   |                |
|-----------------------------------|----------------|
| Control CNC                       | (JP)Mitsubishi |
| Husillo                           | (TW)ROYAL      |
| Tornillo de bolas                 | (TW)PMI        |
| Guías Lineales                    | (TW)PMI        |
| Rodamientos del Husillo           | (JP)NSK        |
| Rodamientos del tornillo de Bolas | (JP) NACHI     |
| Sistema de refrigerante           | China Brand    |
| Sistema Neumático                 | (TW)AirTAC     |
| Sistema de Lubricación            | (CN)LIUBIAN    |
| Tornillo recolector de Viruta     | (CN)HAITIAN    |
| Bandas                            | (US)Gates      |
| Guías de Cableado                 | (US)IGUS       |
| Drawbar                           | Taiwan brand   |
| Cambiador de Herramientas         | Taiwan brand   |

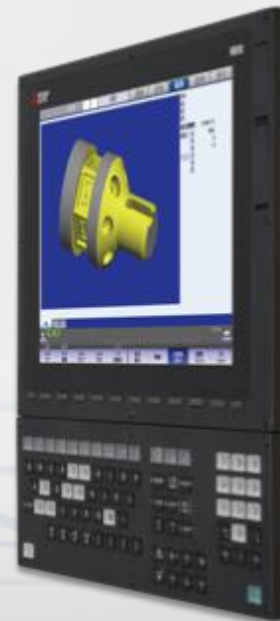
# CONTROL M80

DESCRIPCIÓN DEL PRODUCTO

## Propuesta de Valor

Con el estupendo desempeño del CNC más rápido del mundo y sus funcionalidades, tal como el control Super Smooth Surface (SSS), el control CNC serie M8 de Mitsubishi Electric le asegura que obtendrá un funcionamiento más rápido y más suave, junto con un mejor acabado y menor desperdicio – traduciéndose en mayor productividad y rentabilidad para su negocio.

- CPU de CNC Dedicado
  - El CPU más rápido en el mundo, diseñado para aplicaciones complicadas de maquinado y alto rendimiento.
  - Tiempo de ciclo más veloz
  - Maquinado más preciso
  - Mayor velocidad de comunicación entre CNC y los amplificadores.
  - Operación Intuitiva de la Pantalla Táctil
  - Navegación basada en iconos
- Disco Duro de Estado Sólido
  - Mayor confiabilidad, velocidad de procesamiento y tiempo de actividad prolongado en sus operaciones.
- Control SSS mejorado
  - Reduce la vibración en la maquina durante cortes a alta velocidad
  - Optimiza los tiempos de aceleración/desaceleración para cada eje.
  - Disminuye tiempos de corte manteniendo un alto grado de precisión.
- Modo de High-Speed, High-Accuracy G5P20000
  - Viene implementado como función estándar, ejecuta trabajos de moldes complejos en 3D con alta precisión sin afectar su desempeño.



## Garantía de 3 años

Tarjeta SD de gran capacidad  
Cursos de Capacitación gratis en sitio  
Software de Transferencia de archivos gratis  
Software de Monitoreo gratis

# CONTROL M80

## DESCRIPCIÓN DEL PRODUCTO

Operación táctil intuitiva similar a la de los smartphones.

La pantalla cuenta con una pantalla táctil capacitiva que se usa comúnmente en los teléfonos móviles y tabletas, lo que permite un funcionamiento intuitivo y sencillo.

Con un simple movimiento del dedo, por ejemplo puede monitorear una parte deseada del programa, o ver y seleccionar una tecla del menú en la página siguiente sin la necesidad de operaciones de tecla tediosas.

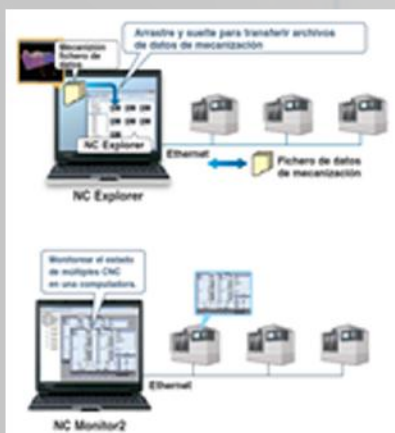
En la verificación gráfica 3D, puede ver un modelo 3D

Un clic en el botón del menú le lleva a la verificación gráfica en 3D del programa que se está editando actualmente. Para los sistemas de torno, la verificación 3D soporta tanto operaciones de fresado como de torneado.



ADMINISTRACIÓN Y RECOPIACIÓN DE DATOS CENTRALIZADA Y CON MÚLTIPLES CONFIGURACIONES

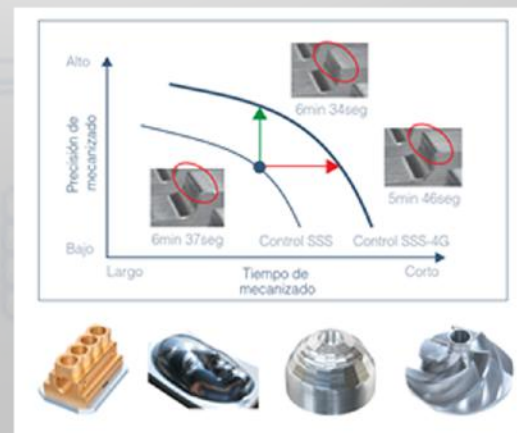
MECANIZADO DE ALTA VELOCIDAD, PRECISIÓN Y CALIDAD. REDUCE TIEMPOS DE PRODUCCIÓN, REDUCE VIBRACIÓN DE LA MÁQUINA EN CORTE DE ALTA VELOCIDAD. CALIDAD SUPERIOR A LOS MODELOS ANTERIORES



ARCHIVOS DE DATOS DE MECANIZACIÓN CNC MANIPULABLES MEDIANTE WINDOWS EN COMPUTADORA CONECTADA CON ETHERNETS

ESTADO DE UNA O MÚLTIPLES MÁQUINAS MONITOREABLE DE MANERA REMOTA

## Propuesta de Valor



Alta vel...  
corte d...  
control...  
El control...  
precisión...  
mecaniza...  
móviles...



## LISTADO DE OPCIONALES

LÍNEA VMC

### Descripción

### Precio (USD)

|  |           |
|--|-----------|
| Husillo de Acople directo 12000rpm (Incluye Chiller) | 5.120,00  |
| Función de Apagado Automático                        | 205,00    |
| Puerta automática Neumática                          | 1.025,00  |
| Anillo de Refrigerante Husillo                       | 105,00    |
| Refrigeración a través del Husillo 2Mpa              | 4.300,00  |
| Refrigeración a través del Husillo 7Mpa              | 10.770,00 |
| Pistola de Refrigerante                              | 955,00    |
| Recolector de Virutas Trasero de Banda               | 1.745,00  |
| Separador de Aceite                                  | 720,00    |
| Sonda Palpador de Pieza Blum                         | 9.380,00  |
| Palpador de Herramientas Blum                        | 1.785,00  |
| Mesa Rotativa 4to eje DETRON GX-170P                 | 8.705,00  |
| Contrapunto Mesa DETRON GX-170P                      | 1.150,00  |
| Mesa Rotativa 4to eje DETRON GX-255P                 | 10.650,00 |
| Contrapunto Mesa DETRON GX-255P                      | 885,00    |
| Mesa Rotativa 4to eje DETRON GXA-320H                | 12.695,00 |
| Contrapunto Mesa DETRON GXA-320P                     | 965,00    |
| Riser para Eje Z 200mm                               | 1.025,00  |



**HAITIAN CNC**  
MACHINERY



**HAITIAN**  
PRECISION

Calle 2 #111 Interior C Parque Industrial Jurica, Querétaro. México.  
[www.Haitiancnc.mx](http://www.Haitiancnc.mx) [info@haitiancnc.mx](mailto:info@haitiancnc.mx)

Tel:+ 52 - 442 - 245 2435  
Tel:+ 52 - 442 - 209 5099