



**HAITIAN CNC**  
MACHINERY



**HAITIAN**  
PRECISION



# VMC 850 II

Versátil, robusto y confiable

LÍNEA VMC / CENTROS DE MECANIZADO VERTICAL

Calle 2 #111 Interior C Parque Industrial Jurica, Querétaro. México.  
[www.Haitiancnc.mx](http://www.Haitiancnc.mx) [info@haitiancnc.mx](mailto:info@haitiancnc.mx)

Tel:+ 52 - 442 - 245 2435  
Tel:+ 52 - 442 - 209 5099

# VMC 850 II

LÍNEA VMC / CENTROS DE MECANIZADO VERTICAL

## Oferta Económica

Máquina: VMC-850II

HAITIAN PRECISION - HISION

Con Accesorios Estándar

PRECIO	USD 69,589.00
IVA	USD 11,134.24
TOTAL	USD 80,723.24



### OPCIONES DE FINANCIAMIENTO:

- Anticipo desde el 15%
- 24 MSI
- De 1 a 6 meses de gracia disponibles para empezar a pagar, que se cuentan a partir del embarque de la máquina. (Hasta 3 meses de gracia para máquinas en stock)

### CONDICIONES:

El precio indicado incluye transporte hasta la planta del cliente, instalación y puesta en marcha, capacitación en sitio. Las maniobras de descarga y posición van por cuenta del cliente

### ENTREGA:

30 - 45 Días a partir del depósito inicial y firma del contrato correspondiente ó 5 días si se encuentra en stock.  
Empacada: Estiba de madera  
Garantía: 2 años en partes mecánicas y 3 años en el control CNC



## VMC 850 II

LÍNEA VMC / CENTROS DE  
MECANIZADO VERTICAL

### Características técnicas

RECORRIDOS	Eje X	850 mm
	Eje Y	500 mm
	Eje Z	500 mm
	Distancia de la mesa al husillo	150 - 650 mm
MESA	Ancho	1000 mm
	Largo	500 mm
	Ranuras T	5 x 18T
	Carga Máxima	600 kgm
HUSILLO	Potencia Motor	10 hp
	Velocidad Estándar	8 000 rpm
	Transmisión	Banda
	Torque máximo	72 Nm
	Lubricación	Automática Aceite
	Tamaño del Husillo	CT40
MOVIMIENTOS	Tipo de Guías	Guías lineales de Esferas
	Rápidos en X	36 m/min
	Rápidos en Y	36 m/min
	Rápidos en Z	36 m/min
	Avance Máximo de Corte	15 m/min
CAMBIADOR DE HERRAMIENTAS	Tipo de Cambiador	Doble Brazo
	N° de herramientas	24
	Diámetro máximo de hta.	150 mm
	Peso máximo de hta.	7 Kg
	Tiempo de cambio (T a T)	2,5 s
	CONTROL	Control CNC :
Pantalla táctil a color LCD 15"		
Memoria interna de programa:		64Gb
Velocidad de procesamiento:		135,000 bloques *min
Look aHead:		1,350 bloques
Garantía de 3 años		
Programación conversacional		Navi Mill
Rotación y escalado		Estándar
Macros		Estándar
Conectividad		Ethernet/ USB/ SD Card
Mecanizado de alta velocidad		Super Smooth <u>surface</u>
Funciones M		5 funciones
Manivela Remota	Incluída	

## VMC 850 II

LÍNEA VMC / CENTROS DE  
MECANIZADO VERTICAL

## Configuración estándar

Sistema Neumático, Hidráulico y Lubricación  
Sistema de refrigerante de Corte  
Cerramiento completo  
Lámpara de Ciclo de 3 colores  
Pistola de Aire  
Pistola de Refrigerante

## Opcionales

Control Fanuc Oi  
Puerta Automática  
Mesa Rotativa 4to Eje  
Palpador de Pieza  
Palpador de Herramientas  
Refrigeración a través del Husillo

Anillo de Refrigerante en el Cabezal  
Separador de Aceite  
Recolector de Niebla  
Recolector de Viruta Externo  
Husillo Acople Directo de 12 000 rpm  
Sistema de refrigeración del Husillo (Chiller)

## Componentes instalados

### Componente

### Fabricante

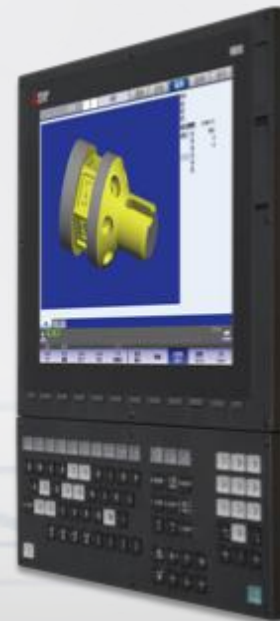
Control CNC	(JP)Mitsubishi
Husillo	(TW)ROYAL
Tornillo de bolas	(TW)PMI
Guías Lineales	(TW)PMI
Rodamientos del Husillo	(JP)NSK
Rodamientos del tornillo de Bolas	(JP) NACHI
Sistema de refrigerante	China Brand
Sistema Neumático	(TW)AirTAC
Sistema de Lubricación	(CN)LIUBIAN
Tornillo recolector de Viruta	(CN)HAITIAN
Bandas	(US)Gates
Guías de Cableado	(US)IGUS
Drawbar	Taiwan brand
Cambiador de Herramientas	Taiwan brand

# CONTROL M80

DESCRIPCIÓN DEL PRODUCTO

## Propuesta de Valor

Con el estupendo desempeño del CNC más rápido del mundo y sus funcionalidades, tal como el control Super Smooth Surface (SSS), el control CNC serie M8 de Mitsubishi Electric le asegura que obtendrá un funcionamiento más rápido y más suave, junto con un mejor acabado y menor desperdicio – traduciéndose en mayor productividad y rentabilidad para su negocio.



- CPU de CNC Dedicado
  - El CPU más rápido en el mundo, diseñado para aplicaciones complicadas de maquinado y alto rendimiento.
  - Tiempo de ciclo más veloz
  - Maquinado más preciso
  - Mayor velocidad de comunicación entre CNC y los amplificadores.
  - Operación Intuitiva de la Pantalla Táctil
  - Navegación basada en iconos
  
- Disco Duro de Estado Sólido
  - Mayor confiabilidad, velocidad de procesamiento y tiempo de actividad prolongado en sus operaciones.
  
- Control SSS mejorado
  - Reduce la vibración en la maquina durante cortes a alta velocidad
  - Optimiza los tiempos de aceleración/desaceleración para cada eje.
  - Disminuye tiempos de corte manteniendo un alto grado de precisión.
  
- Modo de High-Speed, High-Accuracy G5P20000
  - Viene implementado como función estándar, ejecuta trabajos de moldes complejos en 3D con alta precisión sin afectar su desempeño.

## Garantía de 3 años

Tarjeta SD de gran capacidad  
Cursos de Capacitación gratis en sitio  
Software de Transferencia de archivos gratis  
Software de Monitoreo gratis

# CONTROL M80

## DESCRIPCIÓN DEL PRODUCTO

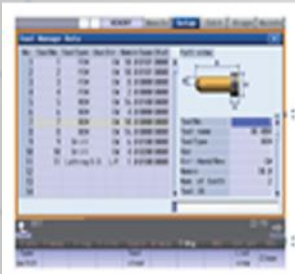
Operación táctil intuitiva similar a la de los smartphones.

La pantalla cuenta con una pantalla táctil capacitiva que se usa comúnmente en los teléfonos móviles y tabletas, lo que permite un funcionamiento intuitivo y sencillo.

Con un simple movimiento del dedo, por ejemplo puede monitorear una parte deseada del programa, o ver y seleccionar una tecla del menú en la página siguiente sin la necesidad de operaciones de tecla tediosas.

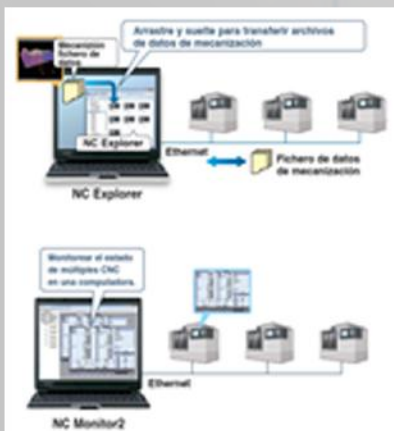
En la verificación gráfica 3D, puede ver un modelo 3D

Un clic en el botón del menú le lleva a la verificación gráfica en 3D del programa que se está editando actualmente. Para los sistemas de torno, la verificación 3D soporta tanto operaciones de fresado como de torneado.



ADMINISTRACIÓN Y RECOPIACIÓN DE DATOS CENTRALIZADA Y CON MÚLTIPLES CONFIGURACIONES

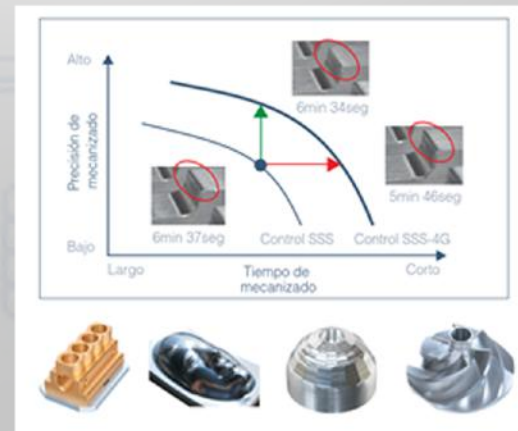
MECANIZADO DE ALTA VELOCIDAD, PRECISIÓN Y CALIDAD. REDUCE TIEMPOS DE PRODUCCIÓN, REDUCE VIBRACIÓN DE LA MÁQUINA EN CORTE DE ALTA VELOCIDAD. CALIDAD SUPERIOR A LOS MODELOS ANTERIORES



ARCHIVOS DE DATOS DE MECANIZACIÓN CNC MANIPULABLES MEDIANTE WINDOWS EN COMPUTADORA CONECTADA CON ETHERNETS

ESTADO DE UNA O MÚLTIPLES MÁQUINAS MONITOREABLE DE MANERA REMOTA

## Propuesta de Valor



Alta vel...  
corte d...  
control...  
El genera...  
mecanizado...  
y una cual...  
capacidades...  
el tiempo...  
aplicación...  
a las car...  
SSS-4G es...  
máquina...  
El control...  
Precisión...  
mecanizado...  
móviles...

## LISTADO DE OPCIONALES

LÍNEA VMC

Descripción	Precio (USD)
Husillo de Acople directo 12000rpm (Incluye Chiller)	5.120,00
Función de Apagado Automático	205,00
Puerta automática Neumática	1.025,00
Anillo de Refrigerante Husillo	105,00
Refrigeración a través del Husillo 2Mpa	4.300,00
Refrigeración a través del Husillo 7Mpa	10.770,00
Pistola de Refrigerante	955,00
Recolector de Virutas Trasero de Banda	1.745,00
Separador de Aceite	720,00
Sonda Palpador de Pieza Blum	9.380,00
Palpador de Herramientas Blum	1.785,00
Mesa Rotativa 4to eje DETRON GX-170P	8.705,00
Contrapunto Mesa DETRON GX-170P	1.150,00
Mesa Rotativa 4to eje DETRON GX-255P	10.650,00
Contrapunto Mesa DETRON GX-255P	885,00
Mesa Rotativa 4to eje DETRON GXA-320H	12.695,00
Contrapunto Mesa DETRON GXA-320P	965,00
Riser para Eje Z 200mm	1.025,00



**HAITIAN CNC**  
MACHINERY



**HAITIAN**  
PRECISION

Calle 2 #111 Interior C Parque Industrial Jurica, Querétaro. México.  
[www.Haitiancnc.mx](http://www.Haitiancnc.mx) [info@haitiancnc.mx](mailto:info@haitiancnc.mx)

Tel:+ 52 - 442 - 245 2435  
Tel:+ 52 - 442 - 209 5099