



HAITIAN CNC
MACHINERY



GLUe13X16

Robusta y confiable

LÍNEA GLUe / CENTROS DE MECANIZADO DE DOBLE COLUMNA

Calle 2 #111 Interior C Parque Industrial Jurica, Querétaro. México.
www.Haitiancnc.mx info@haitiancnc.mx

Tel:+ 52 - 442 - 245 2435
Tel:+ 52 - 442 - 209 5099

GLUe13X16

LÍNEA GLUe / CENTROS DE MECANIZADO DE DOBLE COLUMNA

Oferta Económica

Máquina: GLUe13X16

HAITIAN PRECISION

Con Accesorios Estándar

| | |
|--------|----------------|
| PRECIO | USD 261,134.00 |
| IVA | USD 41,781.44 |
| TOTAL | USD 302,915.44 |



OPCIONES DE FINANCIAMIENTO:

- Anticipo desde el 25%
- 24 MSI
- De 1 a 3 meses de gracia disponibles para empezar a pagar, que se cuentan a partir del embarque de la máquina.

CONDICIONES:

El precio indicado incluye transporte hasta la planta del cliente, instalación y puesta en marcha, capacitación en sitio. Las maniobras de descarga y posición van por cuenta del cliente

ENTREGA:

150 - 180 Días a partir del depósito inicial y firma del contrato correspondiente ó 5 días si se encuentra en stock.
Empacada: Estiba de madera
Garantía: 2 años en partes mecánicas y 3 años en el control CNC



GLUe13X16

LÍNEA GLUe / CENTROS DE MECANIZADO DE DOBLE COLUMNA

Características técnicas

| | | |
|----------------------------------|---------------------------------|----------------------|
| RECORRIDOS | Eje X | 1600 mm |
| | Eje Y | 1300 mm |
| | Eje Z | 700 mm |
| | Distancia de la mesa al husillo | 150-850 mm |
| | Distancia entre columnas | 1380 mm |
| MESA | Ancho | 1800 mm |
| | Largo | 1300 mm |
| | Número de Ranuras T | 8 |
| | Tamaño/ lapso de Ranuras T | 22/160 mm |
| Capacidad de carga sobre la mesa | 4 Ton | |
| HUSILLO | Potencia Husillo | 15/30 kW |
| | Velocidad Estándar | 6 000 rpm |
| | Transmisión | Electro-husillo |
| | Torque máximo | 318/774 Nm |
| | Diámetro del Husillo | Φ100 |
| | Afilado del Husillo | BT-50 |
| MOVIMIENTOS | Rápidos en X/Y/Z | 20/24/15 m/min |
| | Avance de corte X/Y/Z | 12/20/10 m/min |
| CAMBIADOR DE HERRAMIENTAS | | |
| | Tipo de Cambiador | Brazo |
| | Nº de herramientas | 24 |
| | Diámetro máximo de hta. | Φ110/Φ20 0 |
| | Peso máximo de hta. | 20 Kg |
| | Longitud máxima de hta | 300 |
| CONTROL | | |
| | Control CNC : | Mitsubishi M80 |
| | Pantalla táctil a color LCD 15" | |
| | Memoria interna de programa: | 64Gb |
| | Velocidad de procesamiento: | 135,000 bloques *min |
| | Look aHead: | 1,350 bloques |
| | Garantía de 3 años | |
| | Programación conversacional | Navi mill |
| | Rotación y escalado | Estándar |
| | Macros | Estándar |
| | Conectividad | USB/ SF Card |
| | Manivela Remota | Incluida |
| | Peso de la máquina | 16 Ton |
| | Dimensiones | 560 x 388 x 420 cm |



GLUe13X16

LÍNEA GLUe / CENTROS DE MECANIZADO DE DOBLE COLUMNA

Configuración estándar

Sistema Neumático, Hidráulico y Lubricación
 Sistema de refrigerante de Corte
 Lámpara de Ciclo de 3 colores
 Pistola de Aire
 Pistola de Refrigerante
 ATC Tipo Servo con Cerramiento Hermético
 Sistema de Refrigeración del Husillo (Chiller)

Opcionales

| | |
|------------------------------------|--------------------------------------|
| Control Fanuc Oi | Anillo de Refrigerante en el Cabezal |
| Puerta Automática | Separador de Aceite |
| Mesa Rotativa 4to Eje | Recolector de Niebla |
| Palpador de Pieza | Detección de herramienta en Carrusel |
| Palpador de Herramientas | Cerramiento completo |
| Refrigeración a través del Husillo | |

Componentes instalados

Componente

Fabricante

| | |
|--------------------------------------|--------------------------|
| Control CNC | MITSUBISHI |
| Husillo | HISION |
| Tornillo de bolas | (TW)PMI |
| Guías Lineales | SCHNEEBERGER |
| Rodamientos del Husillo | NSK |
| Rodamientos del tornillo de Bolas | NSK |
| Principales componentes electrónicos | Schneider/Meanwell/Omron |
| Principales componentes hidráulicos | HP |
| Sistema de Lubricación | Yongjia-liubian |
| Sistema Neumático | SMC |
| Sistema de enfriamiento de aceite | Tongfei |
| Reductor | ALPHA |
| Emparejamiento | MIKI Pulley |
| Cubierta de la guía de acero | Tongle |
| Cubierta de la guía de órgano | Tongle |

CONTROL M80

DESCRIPCIÓN DEL PRODUCTO

Propuesta de Valor

Con el estupendo desempeño del CNC más rápido del mundo y sus funcionalidades, tal como el control Super Smooth Surface (SSS), el control CNC serie M8 de Mitsubishi Electric le asegura que obtendrá un funcionamiento más rápido y más suave, junto con un mejor acabado y menor desperdicio - traduciéndose en mayor productividad y rentabilidad para su negocio.

- CPU de CNC Dedicado
 - El CPU más rápido en el mundo, diseñado para aplicaciones complicadas de maquinado y alto rendimiento.
 - Tiempo de ciclo más veloz
 - Maquinado más preciso
 - Mayor velocidad de comunicación entre CNC y los amplificadores.
 - Operación Intuitiva de la Pantalla Táctil
 - Navegación basada en iconos
- Disco Duro de Estado Sólido
 - Mayor confiabilidad, velocidad de procesamiento y tiempo de actividad prolongado en sus operaciones.
- Control SSS mejorado
 - Reduce la vibración en la maquina durante cortes a alta velocidad
 - Optimiza los tiempos de aceleración/desaceleración para cada eje.
 - Disminuye tiempos de corte manteniendo un alto grado de precisión.
- Modo de High-Speed, High-Accuracy G5P20000
 - Viene implementado como función estándar, ejecuta trabajos de moldes complejos en 3D con alta precisión sin afectar su desempeño.



Garantía de 3 años

Tarjeta SD de gran capacidad
Cursos de Capacitación gratis en sitio
Software de Transferencia de archivos gratis
Software de Monitoreo gratis

CONTROL M80

DESCRIPCIÓN DEL PRODUCTO

Operación táctil intuitiva similar a la de los smartphones.

La pantalla cuenta con una pantalla táctil capacitiva que se usa comúnmente en los teléfonos móviles y tabletas, lo que permite un funcionamiento intuitivo y sencillo.

Con un simple movimiento del dedo, por ejemplo puede monitorear una parte deseada del programa, o ver y seleccionar una tecla del menú en la página siguiente sin la necesidad de operaciones de tecla tediosas.

En la verificación gráfica 3D, puede ver un modelo 3D

Un clic en el botón del menú le lleva a la verificación gráfica en 3D del programa que se está editando actualmente. Para los sistemas de torno, la verificación 3D soporta tanto operaciones de fresado como de torneado.

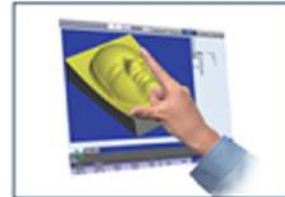
Propuesta de Valor



Arrastrar



Editar programa



Pellicar para acercar/selejar
Pellizcar para acercar/
alejarse

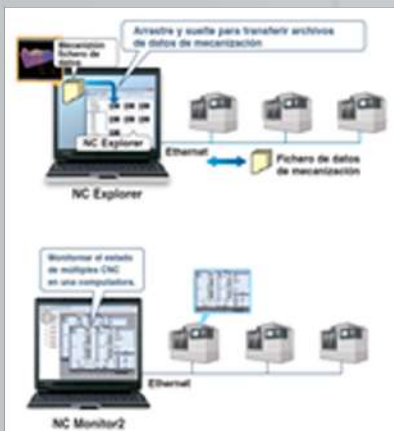


Desplazamiento por el menú (flick)
Desplazamiento por el
menú



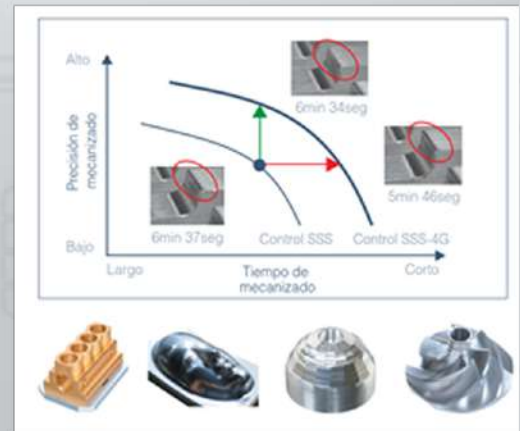
ADMINISTRACIÓN Y RECOPIACIÓN DE DATOS CENTRALIZADA Y CON MÚLTIPLES CONFIGURACIONES

MECANIZADO DE ALTA VELOCIDAD, PRECISIÓN Y CALIDAD. REDUCE TIEMPOS DE PRODUCCIÓN, REDUCE VIBRACIÓN DE LA MÁQUINA EN CORTE DE ALTA VELOCIDAD. CALIDAD SUPERIOR A LOS MODELOS ANTERIORES



ARCHIVOS DE DATOS DE MECANIZACIÓN CNC MANIPULABLES MEDIANTE WINDOWS EN COMPUTADORA CONECTADA CON ETHERNETS

ESTADO DE UNA O MÚLTIPLES MÁQUINAS MONITOREABLE DE MANERA REMOTA



Alta velocidad de control...
El control SSS-4G es...
El control SSS-4G es...
El control SSS-4G es...



HAITIAN CNC
MACHINERY

Calle 2 #111 Interior C Parque Industrial Jurica, Querétaro. México.
www.Haitiancnc.mx info@haitiancnc.mx

Tel:+ 52 - 442 - 245 2435
Tel:+ 52 - 442 - 209 5099