



**HAITIAN CNC**  
MACHINERY



# GLUe16X20

Robusta y confiable

LÍNEA GLUe / CENTROS DE MECANIZADO DE DOBLE COLUMNA

Calle 2 #111 Interior C Parque Industrial Jurica, Querétaro. México.  
[www.Haitiancnc.mx](http://www.Haitiancnc.mx) [info@haitiancnc.mx](mailto:info@haitiancnc.mx)

Tel:+ 52 - 442 - 245 2435  
Tel:+ 52 - 442 - 209 5099



## GLUe16X20

LÍNEA GLUe / CENTROS DE MECANIZADO DE DOBLE COLUMNA

### Oferta Económica

Máquina: GLUe16X20

HAITIAN PRECISION

Con Accesorios Estándar

PRECIO	USD 296,745.00
IVA	USD 47,479.20
TOTAL	USD 344,224.20



#### OPCIONES DE FINANCIAMIENTO:

- Anticipo desde el 25%
- 24 MSI
- De 1 a 3 meses de gracia disponibles para empezar a pagar, que se cuentan a partir del embarque de la máquina.

#### CONDICIONES:

El precio indicado incluye transporte hasta la planta del cliente, instalación y puesta en marcha, capacitación en sitio. Las maniobras de descarga y posición van por cuenta del cliente

#### ENTREGA:

120 - 150 Días a partir del depósito inicial y firma del contrato correspondiente ó 5 días si se encuentra en stock.  
Empacada: Estiba de madera  
Garantía: 2 años en partes mecánicas y 3 años en el control CNC



## GLUe16X20

LÍNEA GLUe / CENTROS DE MECANIZADO DE DOBLE COLUMNA

### Características técnicas

RECORRIDOS	Eje X	2000 mm
	Eje Y	1500 mm
	Eje Z	700 mm
	Distancia de la mesa al husillo	200-900 mm
	Distancia entre columnas	1580 mm
MESA	Ancho	2000 mm
	Largo	1500 mm
	Número de Ranuras T	9
	Tamaño/ lapso de Ranuras T	22/160 mm
Capacidad de carga sobre la mesa	6 Ton	
HUSILLO	Potencia Husillo	22/30 kW
	Velocidad Estándar	6 000 rpm
	Transmisión	Electro-husillo
	Torque máximo	318/774 Nm
	Diámetro del Husillo	Φ100
Afilado del Husillo	BT-50	
MOVIMIENTOS	Rápidos en X/Y/Z	16/24/15 m/min
	Avance de corte X/Y/Z	12/20/10 m/min
CAMBIADOR DE HERRAMIENTAS	Tipo de Cambiador	Brazo
	Nº de herramientas	24
	Diámetro máximo de hta.	Φ110/Φ200
	Peso máximo de hta.	20 Kg
	Longitud máxima de hta	300
CONTROL	Control CNC :	Mitsubishi M80
	Pantalla táctil a color LCD 15"	
	Memoria interna de programa:	64Gb
	Velocidad de procesamiento:	135,000 bloques *min
	Look aHead:	1,350 bloques
	Garantía de 3 años	
	Programación conversacional	Navi mill
	Rotación y escalado	Estándar
	Macros	Estándar
	Conectividad	USB/ SF Card
	Manivela Remota	Incluida
	Peso de la máquina	16 Ton
	Dimensiones	560 x 388 x 420 cm

# GLUe16X20

LÍNEA GLUe / CENTROS DE MECANIZADO  
DE DOBLE COLUMNA

## Configuración estándar

Sistema Neumático, Hidráulico y Lubricación  
Sistema de refrigerante de Corte  
Lámpara de Ciclo de 3 colores  
Pistola de Aire  
Pistola de Refrigerante  
ATC Tipo Servo con Cerramiento Hermético  
Sistema de Refrigeración del Husillo (Chiller)

## Opcionales

Control Fanuc Oi	Anillo de Refrigerante en el Cabezal
Puerta Automática	Separador de Aceite
Mesa Rotativa 4to Eje	Recolector de Niebla
Palpador de Pieza	Detección de herramienta en Carrusel
Palpador de Herramientas	Cerramiento completo
Refrigeración a través del Husillo	

## Componentes instalados

### Componente

### Fabricante

Control CNC	MITSUBISHI
Husillo	HISION
Tornillo de bolas	(TW)PMI
Guías Lineales	SCHNEEBERGER
Rodamientos del Husillo	NSK
Rodamientos del tornillo de Bolas	NSK
Principales componentes electrónicos	Schneider/Meanwell/Omron
Principales componentes hidráulicos	HP
Sistema de Lubricación	Yongjia-liubian
Sistema Neumático	SMC
Sistema de enfriamiento de aceite	Tongfei
Reductor	ALPHA
Emparejamiento	MIKI Pulley
Cubierta de la guía de acero	Tongle
Cubierta de la guía de órgano	Tongle

# CONTROL M80

DESCRIPCIÓN DEL PRODUCTO

## Propuesta de Valor

Con el estupendo desempeño del CNC más rápido del mundo y sus funcionalidades, tal como el control Super Smooth Surface (SSS), el control CNC serie M8 de Mitsubishi Electric le asegura que obtendrá un funcionamiento más rápido y más suave, junto con un mejor acabado y menor desperdicio - traduciéndose en mayor productividad y rentabilidad para su negocio.

- CPU de CNC Dedicado
  - El CPU más rápido en el mundo, diseñado para aplicaciones complicadas de maquinado y alto rendimiento.
  - Tiempo de ciclo más veloz
  - Maquinado más preciso
  - Mayor velocidad de comunicación entre CNC y los amplificadores.
  - Operación Intuitiva de la Pantalla Táctil
  - Navegación basada en iconos
- Disco Duro de Estado Sólido
  - Mayor confiabilidad, velocidad de procesamiento y tiempo de actividad prolongado en sus operaciones.
- Control SSS mejorado
  - Reduce la vibración en la maquina durante cortes a alta velocidad
  - Optimiza los tiempos de aceleración/desaceleración para cada eje.
  - Disminuye tiempos de corte manteniendo un alto grado de precisión.
- Modo de High-Speed, High-Accuracy G5P20000
  - Viene implementado como función estándar, ejecuta trabajos de moldes complejos en 3D con alta precisión sin afectar su desempeño.



## Garantía de 3 años

Tarjeta SD de gran capacidad  
Cursos de Capacitación gratis en sitio  
Software de Transferencia de archivos gratis  
Software de Monitoreo gratis



# CONTROL M80

## DESCRIPCIÓN DEL PRODUCTO

Operación táctil intuitiva similar a la de los smartphones.

La pantalla cuenta con una pantalla táctil capacitiva que se usa comúnmente en los teléfonos móviles y tabletas, lo que permite un funcionamiento intuitivo y sencillo.

Con un simple movimiento del dedo, por ejemplo puede monitorear una parte deseada del programa, o ver y seleccionar una tecla del menú en la página siguiente sin la necesidad de operaciones de tecla tediosas.

En la verificación gráfica 3D, puede ver un modelo 3D

Un clic en el botón del menú le lleva a la verificación gráfica en 3D del programa que se está editando actualmente. Para los sistemas de torno, la verificación 3D soporta tanto operaciones de fresado como de torneado.

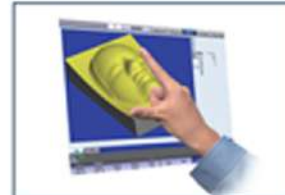
## Propuesta de Valor



Arrastrar



Editar programa



Pellicar para acercar/selejar  
Pellizcar para acercar/  
alejarse

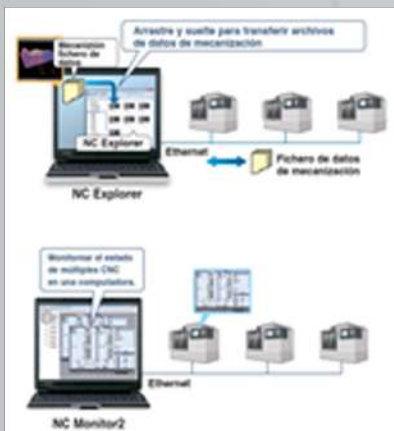


Desplazamiento por el menú (flick)  
Desplazamiento por el  
menú



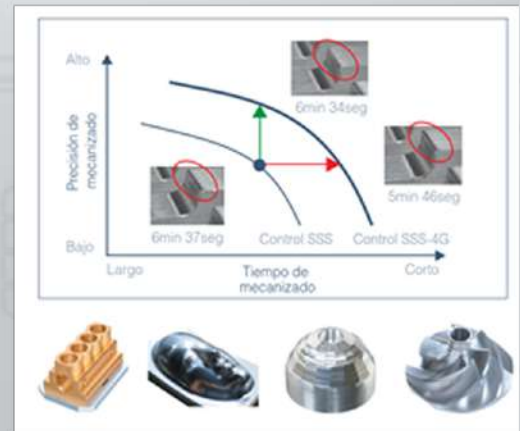
ADMINISTRACIÓN Y RECOPIACIÓN DE DATOS CENTRALIZADA Y CON MÚLTIPLES CONFIGURACIONES

MECANIZADO DE ALTA VELOCIDAD, PRECISIÓN Y CALIDAD. REDUCE TIEMPOS DE PRODUCCIÓN, REDUCE VIBRACIÓN DE LA MÁQUINA EN CORTE DE ALTA VELOCIDAD. CALIDAD SUPERIOR A LOS MODELOS ANTERIORES



ARCHIVOS DE DATOS DE MECANIZACIÓN CNC MANIPULABLES MEDIANTE WINDOWS EN COMPUTADORA CONECTADA CON ETHERNETS

ESTADO DE UNA O MÚLTIPLES MÁQUINAS MONITOREABLE DE MANERA REMOTA



Alta velocidad de control...  
El control SSS-4G es...  
El control SSS-4G es...  
El control SSS-4G es...



**HAITIAN CNC**  
MACHINERY

Calle 2 #111 Interior C Parque Industrial Jurica, Querétaro. México.  
[www.Haitiancnc.mx](http://www.Haitiancnc.mx) [info@haitiancnc.mx](mailto:info@haitiancnc.mx)

Tel:+ 52 - 442 - 245 2435  
Tel:+ 52 - 442 - 209 5099